

# Van Wereldhaven tot het Zeeuwse platteland

7 dagen, € 820



## Introductie



De reis start in de stad Rotterdam. Zodra u de toegangswegen tot Zeeland oprijdt begint het: het vakantiegevoel. De zilte lucht en het weidse uitzicht geven u een gevoel van rust, ruimte en vrijheid- een uniek vakantiegevoel dat alleen Zeeland u kan geven. Maar Zeeland is meer dan rust, ruimte en vrijheid. De Zeeuwse Deltawerken zijn wereldberoemd en trekken jaarlijks miljoenen toeristen en waterbouwkundigen. Deze unieke constructies van dammen, dijken en sluizen beschermen Nederland op meesterlijke wijze tegen overstromingen.

## Dag tot dag

### Dag 1 **Aankomst Rotterdam**

Aankomst Rotterdam.

Als u de tijd heeft, ga dan zeker even de stad verkennen. Bezoek de Markthallen, het spectaculaire Centraal Station of begin uw vakantie met een drankje op één van de vele terrasjes in de stad.

Mocht u met de auto komen, houd rekening met hoge parkeerkosten in de stad. Het is ook mogelijk de reis in Burgh Haamstede te starten, waar u uw auto gratis kunt parkeren bij het hotel. De aankomstdagen zijn dan dinsdag t/m vrijdag en zondag.

### Dag 2 **Rotterdam - Willemstad**

**66 km**

Vandaag begint u met een wat langere fietsdag. Maar u komt wel door het prachtige centrum van Dordrecht wat zeker de moeite waard is om te bezichtigen.



**Dag 3 Willemstad – Noordgouwe (Zierikzee)****50 km**

Vandaag fietst u over het eiland Goeree – Overflakkee naar Oud Tonge. U geniet van een mozaïsch landschap van uitgestrekte polders, golvende duinen en goudgele zandplaten. Via de brug over het Grevelingenmeer bereikt u het gezellige mosselstadje Bruinisse, gelegen op het eiland Schouwen-Duiveland. Niet voor niets wordt dit stadje "de poort van Zeeland" genoemd. Vlakbij het stadje ligt namelijk Jachthaven Bruinisse. Neemt u de tijd om een mooie wandeling te maken door het havengebied, of geniet van een kopje koffie op een van de vele terrasjes. U vervolgt uw tocht door Schouwen-Duiveland. Het eiland staat bekend om zijn rust, ruimte en rijke natuur. U bereikt het historische stadje Zierikzee, gelegen aan de zeearm Oosterschelde. Met zijn middeleeuws stratenpatroon, meer dan vijfhonderd historische attracties, en een indrukwekkende jachthaven, is Zierikzee een van de belangrijkste toeristische attracties van het eiland.

**Dag 4 Noordgouwe (Zierikzee) – Burgh Haamstede****48 km**

Ook vandaag zal u weer een uniek Zeeland gevoel ervaren. Via de Zeelandbrug, eens de langste brug van Europa, bereikt u Noord-Beveland. Noord-Beveland is het kleinste eiland van Zeeland en heeft een unieke ligging tussen de Noordzee, de Oosterschelde en het Veerse Meer. Fietsend langs de boerse Noord-Bevelandse akkers en authentieke Zeeuwse dorpjes waar de tijd heeft stilgestaan, waant u zich in een andere wereld. Eenmaal terug op Schouwen-Duiveland geniet u van een prachtig duinlandschap met zandverstuivingen, valleien en duinweiden.

**Dag 5 Burgh Haamstede – Brielle****50 km**

Vandaag maakt u uitgebreid kennis met een bijzonder Nederlands meesterwerk: de Deltawerken, een constructie van dammen, dijken en sluizen. De Deltawerken zijn wereldberoemd, omdat ze Nederland –dat grotendeels beneden zeeniveau ligt– op unieke wijze beschermen tegen overstromingen. Via de Deltaconstructies de Grevelingendam en de Brouwersdam fietst u van het eiland Schouwen-Duiveland naar het eiland Goeree-Overflakkee. Aan het einde van de middag fietst u over een derde Deltaconstructie: de Haringvlietdam. U bereikt het oude vestingstadje Brielle, een van Nederlands belangrijkste bedevaartsoorden. Hier brengt u de nacht door in uw comfortabele hotel.

**Dag 6 Brielle – Rotterdam****37 km**

De laatste fietsdag is een korte dag, zodat u nog tijd genoeg overheeft om de stad Rotterdam te bewonderen.

**Dag 7 Terugreis**

## Prijzen, data, boeken

### Start:

Donderdag t/m dinsdag vanaf 1 april t/m 24 september

Prijs p.p.		€
2-persoonskamer, ontbijt		815.00
1-persoonskamer, ontbijt		1,235.00
Extra nacht tweepersoonskamer (logies/ontbijt)		70.00
Upgrades p.p.p.n.		€
Fletcher Strandhotel Haamstede, Burgh Haamstede		25.00
Hotel Mondragon, Zierikzee		0.00
Huurfiets (d/h)		€
Kinderfiets		66.00
Hybride		78.00
Elektrische fiets		162.00
Extra service		€
Fietspechpas	€ 4.00 x 6	24.00
Kinder zitje	€ 5.00 x 6	30.00
Fiets diefstalverzekering	€ 3.00 x 6	18.00
E-bike diefstalverzekering	€ 6.00 x 6	36.00
Extra bagage	€ 5.00 x 6	30.00
Aanhangfiets	€ 6.00 x 6	36.00
Kinderkar	€ 17.50 x 6	105.00
Fietshelm	per stuk	10.00
SGR	per stuk	5.00

### Startplaats:

Rotterdam of Burgh Haamstede



## Accommodaties

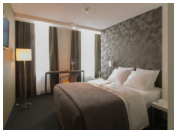
Hieronder staan de accommodaties die wij standaard boeken voor deze reis. Ze zijn zorgvuldig door ons geselecteerd en ingesteld op fietsers. Alle kamers zijn voorzien van douche of bad en toilet. Mocht één van de hotels zijn volgeboekt, dan proberen wij een vergelijkbaar alternatief te boeken waar mogelijk.

Bij het selecteren van de hotels proberen wij zo veel mogelijk rekening te houden met een veilige afgesloten fietsenstalling. Echter kunnen we dit niet bij alle hotels garanderen en is dit mede afhankelijk van het aantal fietsen van andere hotelgasten.



**NH Hotel Atlanta Rotterdam**  
**\*\*\*\* (Rotterdam)**

[www.nh-hotels.com/nl/hotel/nh-atlanta-rotterdam](http://www.nh-hotels.com/nl/hotel/nh-atlanta-rotterdam)



**Hotel Mauritz \*\*\* (Willemstad)**

[www.mauritzwillemstad.nl](http://www.mauritzwillemstad.nl)



**Hostellerie Schuddebeurs \*\*\***  
**(Noordgouwe)**

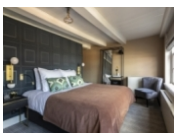
[www.schuddebeurs.nl](http://www.schuddebeurs.nl)

Be aware that the restaurant of the hotel is very populair so advance reservations is recommended. There is no other restaurant nearby. The nearest alternatives are in Zierikzee, 3 km away.



**Fletcher Duinhotel Burgh**  
**Haamstede \*\*\*\* (Burgh**  
**Haamstede)**

[www.duinhotelburghhaamstede.nl](http://www.duinhotelburghhaamstede.nl)



**Boutique Hotel Poorter \*\*\*\***  
**(Brielle)**

[www.poorterhotel.nl](http://www.poorterhotel.nl)



## Praktische info



6 Overnachtingen inclusief



3/4 Sterren hotels



Ontbijt inclusief



Gedetailleerde route-boekjes met kaarten en toeristische informatie



Mogelijkheid tot het huren van fietsen



7-dagen per week service hotline



Bagage vervoer inclusief



Rotterdam



Parkeermogelijkheden bij starthotel



GPS tracks beschikbaar



Eventuele veerovertochten zijn niet inclusief

## Reis info



De dichtstbijzijnde luchthaven is Rotterdam The Hague Airport (RTM) of Amsterdam Airport Schiphol (AMS)



Vanaf Rotterdam The Hague Airport neem je de bus en metro om het hotel te bereiken. Voor dienstregelingen en tickets: <https://9292.nl>.

De trein van Schiphol naar Rotterdam vertrekt 4 keer per uur. De reistijd is ongeveer 2 uur. Een enkele reis kost ca. € 15, - per persoon excl. fiets.

Kijk voor dienstregelingen en tickets op <https://www.ns.nl>. Vanaf station Rotterdam neem je de metro en de bus om het hotel te bereiken. Voor details over metro en bus, hoe het hotel te bereiken, check: [www.9292ov.nl](http://www.9292ov.nl).

